



mise en scène  
Camille  
**de La  
Guillonnière**  
assisté de  
Jessica  
**Vedel**

Astrid  
**Ortmans**

Julien  
**Large**

Frédéric  
**Lapinsonnière**

# LA NOCE

de Bertolt  
**BRECHT**

Les Compagnies DU RIRE EN CARTON FAT  
et KER LAN-LA ROUSSE

Anahita  
**Gohari**

Anne  
Véronique  
**Brodsky**

François  
**Deblock**

Samuel  
**Glaumé**

Mathieu  
**Ricard**

Jessica  
**Vedel**

design et photo OZ&CO



## PRESSE

« *Les spectateurs ont été enchantés par le rythme endiablé* » Ouest-France 2010

« *Le public a ri aux éclats tout au long du spectacle* » Courrier de l'Ouest 2010

« *Magnifiquement mis en scène par Camille de La Guillonnière (...)*  
*Les comédiens ont régalié le public avec cette fable burlesque* » Ouest-France 2009

« *La brochette de comédiens est un sans-faute(...)* *Les rires dans la salle ne s'arrêtent plus d'éclater* » Les 3 coups 2008

« *Une grande performance.* » Ouest-France 2008

« *Un chef d'œuvre applaudi par un public enthousiaste* » Courrier de l'Ouest 2008



## COMPAGNIES DU RIRE EN CARTON FAT & KER LAN – LA ROUSSE



Depuis 2008, les compagnies travaillent conjointement sur deux fronts :

- Développer un réseau de tournées en milieu rural dans les Pays de la Loire et dans le Var. Ce réseau, soutenu par l'**EPCC Anjou-Théâtre**, compte aujourd'hui une trentaine de lieux de représentation.
- Se produire par la suite sur un réseau théâtral déjà existant en partenariat avec le soutien de la **Mairie de Paris**, menant les créations sur les scènes des festivals *1<sup>er</sup> Pas – Enfants de troupe* accueilli par le Théâtre du Soleil, *Onze Bouge* à Paris, *Les Comédiales* à Poitiers ...

Intimement convaincus que c'est la Troupe qui fait la force dans ce milieu et qu'elle est une arme essentielle pour une jeune compagnie, nous nous attachons à travailler des pièces contemporaines de qualité et accessibles au plus grand nombre.

## RESUME

Dans cette comédie en un acte, l'auteur s'introduit dans l'intérieur étriqué d'un jeune couple qui célèbre ses noces. Les invités se retrouvent autour de la table du banquet pour fêter l'union des deux tourtereaux. Les histoires du père, les attentions de la mère, on chante, on danse, on rigole dans une ambiance égayée par l'alcool. Tandis que les uns débitent les platitudes de circonstance, les autres s'enivrent de bavardages stériles. Mais à mesure que le repas avance et que l'alcoolémie grandit, les convives oublient leurs bonnes manières et finissent par se lancer toutes crues leurs quatre vérités. Derrière la façade, les fondations ne tiennent pas. Tout se déginglue... à l'image des meubles du ménage confectionnés par le marié lui-même qui s'effondrent bruyamment les uns après les autres !



### BERTOLT BRECHT

Auteur dramatique, poète lyrique, narrateur, cinéaste, théoricien de l'art et metteur en scène allemand est considéré comme le plus grand dramaturge contemporain.

Sa première pièce est *Baal* (1918). Avec *Tambours dans la nuit*, il obtient un prix littéraire en 1922 et se rend à Berlin, qui est alors la "Cité européenne du Théâtre". En quelques années, il devient un auteur célèbre, *La Noce chez les petits-bourgeois* (1919), *La vie d'Edouard II*, *Mahagonny*, *Sainte Jeanne des*

*abattoirs*, *La Mère*, *Homme pour homme*, *L'Opéra de Quat'sous* (1928). Ses convictions antinazies le conduiront à l'exil en 1933. Après le Danemark et la Finlande, il rejoint les Etats-Unis et y écrit *Mère courage et ses enfants* et le *Cercle de craie caucasien* qui constituent son répertoire le plus populaire. En 1948, l'auteur retourne dans son pays et s'installe à Berlin-Est où il fonde la troupe théâtrale du Berliner-Ensemble. Ses pièces, d'une brûlante actualité, sont le reflet de l'esprit de révolte et de provocation de l'auteur.

## NOTE D'INTENTION

Dans un écrin de blancheur, sous les lampions, la grande table attend les convives de *La Noce*. Cette grande table sera tour à tour scène, piste de danse, cachette sous la nappe. Comme le rebord d'un théâtre de marionnettes, derrière celle-ci apparaîtront les personnages qui concentrent toutes les couleurs possibles dans un étalage de mauvais goût. Que la fête commence !!! Dans cette ambiance festive, le public est accueilli comme des invités par les mariés et leurs parents. Tout le théâtre devient alors salle de réception où les rires, les gênes, les apnées des comédiens et des spectateurs se confondent jusqu'à la fin de la pièce. L'implication permanente du public dans le drame de l'action est un des axes importants de la mise en scène.

Notre noce est comme une loupe sur le ridicule de la circonstance. Entre ivrognerie, convenances et folklore, c'est le pire mariage qu'on puisse imaginer. Les masques tombent peu à peu et les vrais natures se révèlent derrière les chemises à plastrons, les chapeaux et les cravates. De l'absurde de la situation, on passe à l'absurde des personnages qui se laissent aller et font éclater les carcans.

Une fois les mariés seuls, nous voici enfin face à un peu de simplicité : deux êtres s'aiment sans cérémonie. Il y avait donc quelque chose de grand et de beau au milieu de cette comédie... Le mariage n'a pas été un total fiasco ! Envoyant valser les conventions, on a bien ri et on s'est aimé.





## EQUIPE

Tous se sont rencontrés et ont achevé leur formation durant trois ans à l'école d'art et technique de l'acteur **Claude Mathieu**. Ils se retrouvent pendant cinq mois chaque année autour du metteur en scène Camille de La Guillonnière – également comédien, assistant et adaptateur sur les créations de **Jean Bellorini (Théâtre Gérard Philippe, Théâtre du Soleil et artiste associé au Théâtre National de Toulouse)**.

Le noyau dur de l'équipe se compose de 7 comédiens qui ont déjà joué dans les deux précédentes mises en scène de Camille, *Après la pluie* de Sergi Belbel en 2008 et *Tango* de Slawomir Mrozek en 2009. Pour *La Noce*, se sont greffées trois nouvelles recrues issues de promotions différentes de Claude Mathieu dont François Deblock qui intègre cette année le Conservatoire National Supérieur d'Art Dramatique de Paris.



Anne-Véronique Brodsky  
La mère



François Deblock  
Le marié



Samuel Glaumé  
Le père



Anahita Gohari  
La mariée



Camille de La Guillonnière  
Le metteur en scène



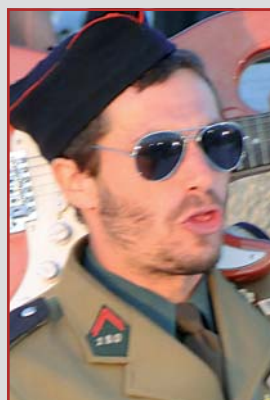
Frédéric Lapinsonnière  
L'homme



Julien Large  
Le jeune homme



Astrid Ortman  
La femme



Mathieu Ricard  
L'ami



Jessica Vedel  
La sœur

## TECHNIQUE

Nombre de personnages : 4 femmes, 5 hommes

Décor : 1 table, 9 chaises, 1 canapé, 1 buffet, 1 porte lumineuse et 1 encadrement de lampions

Surface minimum : 8 mètres sur 6 mètres

Lumières : 4 découpes 500 ou 1000 w, 8 PC, 8 PAR, 4 horizontales 1000 w

Son : 1 ensemble classique de sonorisation

Durée : 1h15

## CONTACT

Jessica Vedel – 06 64 43 02 07

[contact@durireencartonfat.com](mailto:contact@durireencartonfat.com)

[www.durireencartonfat.com](http://www.durireencartonfat.com)

La Compagnie du Rire en Carton Fat – 89 rue cardinet – 75017 Paris

N°siret : 498 174 853 00016 - Code NAF : 9001z - Licence d'entrepreneur Catégorie 2 n°2-1035722

Design **OZ&GO**

